

CRA-W/SSA Centre wallon de Recherches agronomiques
Service d'Avertissement Mildiou
Rue de Serpont 100
B-6800 Libramont

Tarifs

Pour avoir accès durant l'année au répondeur téléphonique et pour recevoir les avis de traitement soit par fax, soit par courrier, ou par e-mail, les cotisations sont fixées en fonction de la superficie en pommes de terre :

inférieure à 1 ha	10 €
comprise entre 1 ha et 5 ha	80 €
supérieure à 5 ha	130 €

Pour les conditions relatives aux regroupements d'agriculteurs et aux envois vers plusieurs adresses, veuillez nous contacter.

Comment s'inscrire ?

Complétez le formulaire d'inscription ci-joint et retournez-le nous à l'adresse ci-dessous

Service d'Avertissement Mildiou

Rue de Serpont, 100
B-6800 Libramont

Tél. : +32 (0)61 23 10 10
Fax : +32 (0)61 23 10 28

www.cra.wallonie.be
www.pameseb.be

Service d'Avertissement Mildiou



... pour une
gestion raisonnée
de la maladie en
pomme de terre

En étroite collaboration
avec l'asbl Pameseb



- Vous êtes agriculteur, technicien ou jardinier amateur.
- Vous êtes soucieux de la qualité de vos récoltes et de leur bonne conservation.
- Vous voulez économiser de l'argent et du temps en réduisant le nombre de pulvérisations.
- Vous souhaitez exercer une agriculture raisonnée et respecter les Bonnes Pratiques de Production et l'environnement.

Ce service vous concerne!

- Un coup de téléphone à notre répondeur vous renseigne de manière claire et précise sur la situation de la maladie dans votre région.
- Un conseil de traitement vous est communiqué par fax ou par courrier selon votre choix.
- L'avis de traitement fixe la date optimale de pulvérisation ainsi que le ou les types de fongicides en fonction de la résistance variétale.

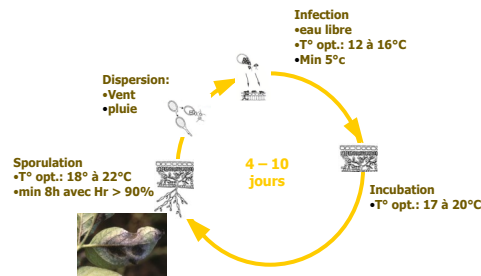
**Vous recevrez
directement des conseils
précis et adaptés à votre
situation!**

Le mildiou, une maladie à surveiller

Les dégâts provoqués par la maladie peuvent être considérables.

L'épidémie de mildiou se réalise par succession de cycles de multiplication :

- ◆ Contamination : dispersion des spores, germination et pénétration dans les tissus de la plante ;
- ◆ Incubation : évolution du champignon dans les tissus de la plante, sans manifestation extérieure ;
- ◆ Sporulation : éclosion et fructification.



... grâce à un système d'aide à la décision efficace

Chaque jour, les risques de développement de la maladie sont évalués grâce aux données fournies par des stations météorologiques (du réseau Pameseb a.s.b.l.) réparties dans toutes les régions.

Les avis de traitement sont diffusés à la fin de la période d'incubation dans le but d'empêcher la contamination du feuillage sain.

Formulaire d'inscription

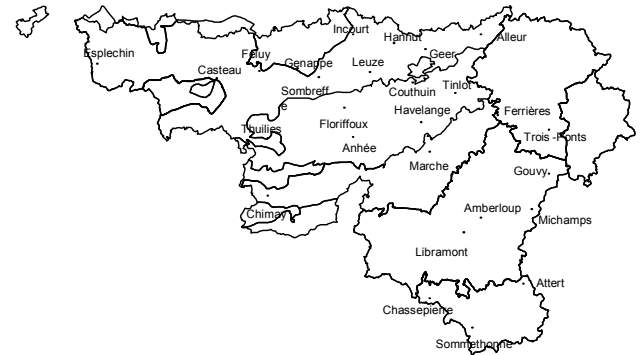
(à compléter, détacher et nous renvoyer sous enveloppe ou par fax)

Nom :
Prénom :
Adresse :

N° Tél :
N° Fax :

Agriculteur Jardinier
 Technicien Autre

Poste d'observation choisi (à entourer sur la carte) :



Je désire avoir accès au répondeur et recevoir les avis de traitement par :

fax courrier
 e-mail :

Je verse la somme de €
au compte 091-0129280-08 du CRA-W
avec la mention "Mildiou"

Date

Signature

Noircir la (les) case(s) adéquate(s)

